

# Setting Up Your Computer

Opsætning af din computer | Uw computer installeren | Tietokoneen käyttöönnotto | Konfigurere datamaskinen | Installera datorn



**CAUTION:**  
Before you set up and operate your Dell™ computer, read and follow the safety instructions in your *Product Information Guide*.



**FORSIGTIG:**  
Før du opsætter og bruger din Dell™-computer, skal du læse og følge sikkerhedsanvisningerne i din *Produktoplysningsvejledning*.



**WAARSCHUWING:**  
Lees de veiligheidsinstructies in uw *Productinformatiegids* en volg deze op voordat u de Dell™-computer installeert en gebruikt.



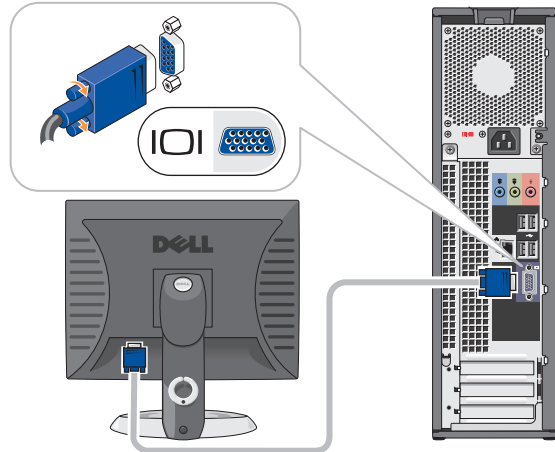
**VAARA:**  
Ennen Dell™-tietokoneen asentamista ja käyttämistä on syytä tutustua *Tuotetieto-oppaan* turvallisuusohjeisiin.



**ADVARSEL!**  
Les og følg sikkerhetsinstruksjonene i *produktinformasjonsveiledningen* før du konfigurerer og bruker Dell™-datamaskinen din.

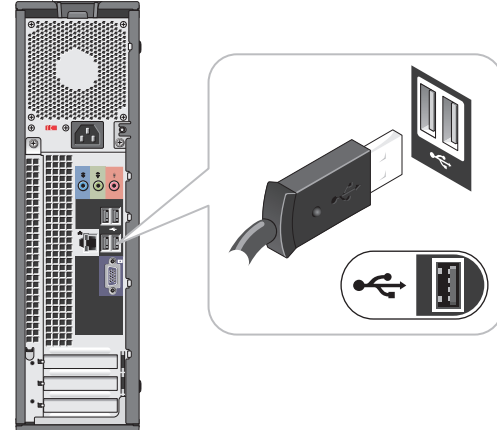


**WARNING!**  
Innan du ställer in och börjar använda Dell™-datorn bör du läsa och följa säkerhetsinstruktionerna i *produktinformationshandboken*.



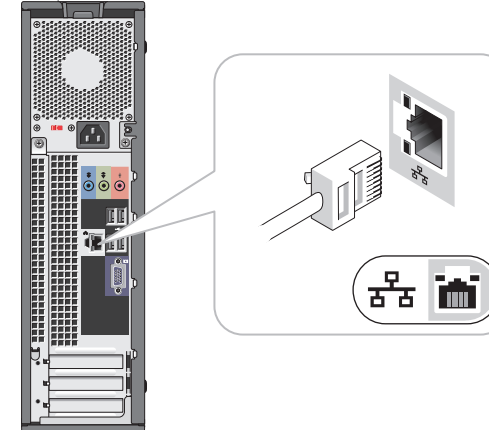
## 1 Monitor

Skærm  
Beeldscherm  
Näyttö  
Skjerm  
Bildschirm



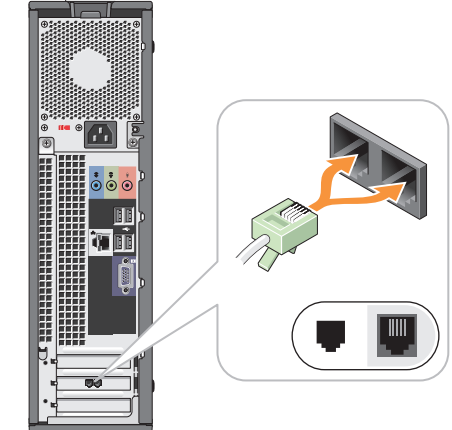
## 2 Keyboard and Mouse

Tastatur og mus  
Toetsenbord en muis  
Näppäimistö ja hiiri  
Tastatur og mus  
Tangentbord och mus



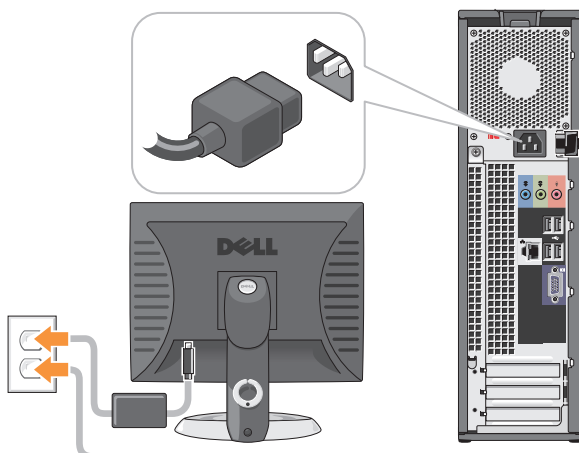
## 3 Network (network cable not included)

Netværk (kabel ikke inkluderet)  
Network (exclusief kabel)  
Verkko (kaapeli ei sisälly pakkaukseen)  
Nettverk (kabel er ikke inkludert)  
Nätverk (kabel ingår inte)



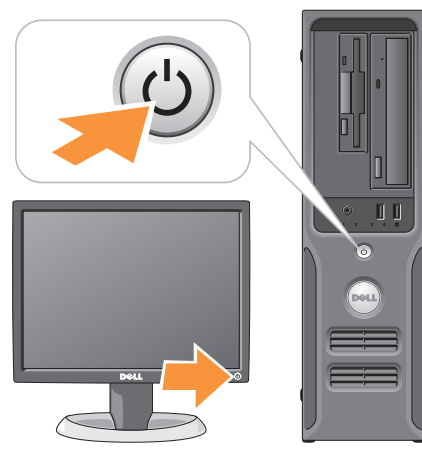
## 4 Modem (telephone cable not included)

Modem (telefonkabel ikke inkluderet)  
Modem (exclusief telefoonkabel)  
Modeemi (puhelinkaapeli ei sisälly pakkaukseen)  
Modem (telefonledning er ikke inkludert)  
Modem (telefonkabel ingår inte)



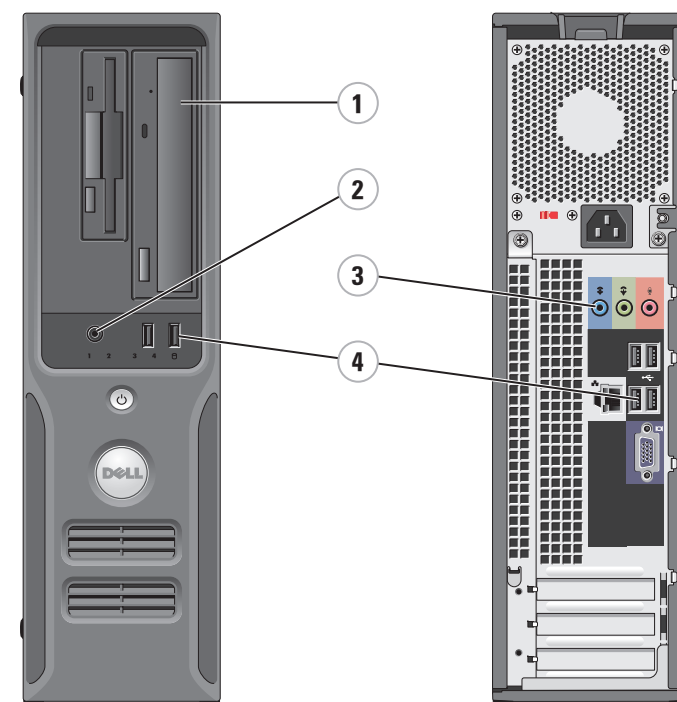
## 5 Power Cables

Netkabler  
Voedingskabels  
Virtajohdot  
Strömledningar  
Nätsladdar



## 6 Power

Strøm  
Voeding  
Virta  
Strøm  
Strömförsörjning



### Additional Connectors

1. CD or DVD drive
2. headphone connector
3. speaker connectors
4. USB 2.0 connectors (6)

### Muut liittimet

1. CD- tai DVD-asema
2. kuulokeliitin
3. kaiuttimien liittimet
4. USB 2.0 -liittimet (6)

### Yderligere konnektorer

1. CD- eller DVD-drev
2. hovedtelefonkonektor
3. højttalerkorrektor
4. USB 2.0-konnektorer (6)

### Flere kontakter

1. CD- eller DVD-stasjon
2. hodetelefonkontakt
3. høyttalerkontakter
4. USB 2.0-kontakter (6)

### Aanvullende aansluitingen

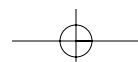
1. Cd- of dvd-station
2. hoofdtelefoonaansluiting
3. luidsprekeraansluiting
4. USB 2.0-aansluiting (6)

### Ytterligare kontakter

1. CD- eller DVD-enhet
2. kontakt för hörlurar
3. högtalarkontakter
4. USB 2.0-portar (6)

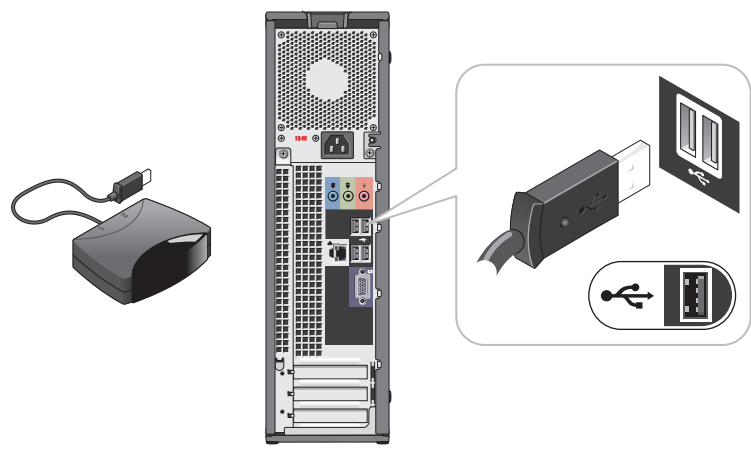


0GK816A00



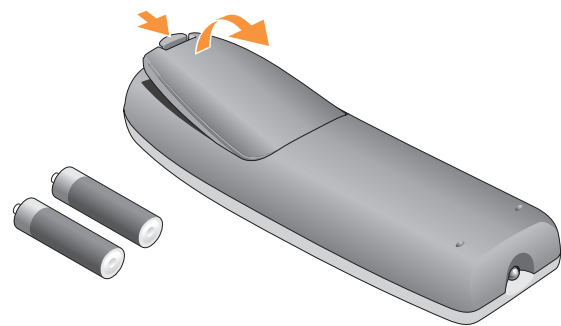
# What's Next?

Hvad nu | En vervolgens? | Seuraavaksi | Hva er neste steg | Fler möjligheter



## 7 Connect the sensor for the optional remote control

Tilslut sensoren til den ekstra fjernkontrol  
Sluit de sensor aan voor de optionele afstandsbediening  
Liitä lisävarusteena saatavan kauko-ohjaimen tunnistin  
Koble til mottakeren for en eventuell fjernkontroll  
Anslut sensorn för den valfria fjärrkontrollen



## 8 Install the batteries into the optional remote control

Sæt batterierne i den ekstra fjernkontrol  
Plaats de batterijen in de optionele afstandsbediening  
Asenna paristot lisävarusteena saatavaan kauko-ohjaimen  
Sett inn batteriene i en eventuell fjernkontroll  
Sätt i batterierna i den valfria fjärrkontrollen



## 9 Launch the optional Media Center operating system

Start operativsystemet til det ekstra mediecenter  
Start het optionele besturingsysteem van Media Center  
Käynnistä valinnainen Media Center -käyttöjärjestelmä  
Start eventuelt Media Center-operativsystemet  
Starta det valfria Media Center-operativsystemet



## 10 See Media Center set up for optional TV tuner card

Se opsætning af mediecenter til det ekstra TV-tunerkort  
Zie de instellingen van Media Center voor optionele TV-tunerkaart  
Katso lisävarusteena saatavan TV-viritinkortin asennustiedot  
Bruk Media Center for å konfigurere et eventuelt TV-mottakerkort  
Se installationsinstruktionerna för Media Center för det valfria TV tuner-kortet



### Dell TV

If you purchased a Dell TV and would like to use it as your monitor, see the setup instructions that came with the TV.

### Dell TV

Hvis du har købt et Dell TV og gerne vil anvende det som skærm, henvises du til anvisningerne, der fulgte med TV'et.

### Dell-TV

Als u een Dell-TV hebt aangeschaft en u wilt deze gebruiken als beeldscherm, kunt u hiervoor de installatiehandleiding bij de televisie raadplegen.

### Dell-televisio

Jos hankit Dell-televisiön ja haluat käyttää sitä näyttönä, katso television asennusohjeita.

### Dell-TV

Hvis du bestilte en Dell-TV og ønsker å bruke den som skjerm, følger du veiledningen som fulgte med TV-en.

### Dell-TV

Om du har köpt en TV från Dell och vill använda den som bildskärm kan du läsa i installationsinstruktionerna som medföljde TV:n.

## Help and Support

Hjælp og support | Help en ondersteuning | Ohje ja tuki | Hjelp og kundestøtte | Hjälp och support



To view your *Owner's Manual*: Double-click the owner's manual icon on your Microsoft® Windows® desktop.

To print your *Owner's Manual*: After you complete printer setup, double-click the owner's manual icon, and click the printer icon in the toolbar.

For other information about your computer:

- Click the **Start** button and click **Help and Support**.
- For help with the Windows operating system, click **Microsoft Windows XP Tips**.

For at se din *Owner's Manual* (Brugervejledning): Dobbeltklik på ikonet for brugervejledningen på dit Microsoft® Windows® Skrivebord.

For at udskrive din *Owner's Manual* (Brugervejledning): Efter du har gennemført printeropsættelse, skal du dobbeltklikke på ikonet for brugervejledningen, og derefter klikke på printerikonet i værktøjslinjen.

For andre oplysninger om din computer:

- Klik på knappen **Start**, og klik på **Hjælp og support**.
- For hjælp til Windows-operativsystemet - klik på **Microsoft Windows XP Tips**.

De *Gebruikershandleiding* bekijken: Dubbelklik op het pictogram voor gebruikershandleiding op het bureaublad van Microsoft® Windows®.

Uw *Gebruikershandleiding* afdrukken: Als het installeren van de printer is voltooid, dubbelklikt u op het pictogram voor gebruikershandleiding en klikt u vervolgens op het printerpictogram in de werkbalk.

Voor overige informatie over uw computer:

- Klik op de knop **Start** en vervolgens op **Help en ondersteuning**.
- Voor hulp bij het besturingssysteem van Windows klikt u op **Microsoft Windows XP Tips**.

*Käyttöoppaan* tarkasteleminen: Kaksoisnapsauta Microsoft® Windowsin® työpöydällä olevaa käyttöoppaan kuvaketta.

*Käyttöoppaan* tulostaminen: Kun tulostin on asennettu, kaksoisnapsauta käyttöoppaan kuvaketta ja napsauta työkalurivin tulostuskuvaketta.

Lisätietoja tietokoneesta:

- Napsauta **Käynnistä**-painiketta ja valitse kohta **Ohje ja tuki**.
- Ohjeita Windows-käyttöjärjestelmän käyttämiseen saat valitsemalla kohdan **Microsoft Windows XP Tips**.

Slik viser du *brugerhåndboken*: Dobbeltklikk på brukerhåndboken på Microsoft® Windows®-skrivebordet.

Slik skriver du ut *brugerhåndboken*: Etter at du har installert skriveren dobbeltklikker du på brukerhåndboken og klikker på skriverikonet på verktøylinjen.

For annen informasjon om datamaskinen din:

- Klikk på **Start**-knappen, og deretter på **Hjelp og støtte**.
- Klikk på **Microsoft Windows XP Tips** hvis du vil ha hjelp for Windows-operativsystemet.

Så här visar du *Användarhandboken*: Dubbelklicka på ikonen för användarhandboken på skrivbordet i Microsoft® Windows®.

Så här skriver du ut *Användarhandboken*: När du är klar med skrivarinställningarna dubbelklickar du på ikonen för användarhandboken och klickar på skriverikonet i verktygsfältet.

Så här får du annan information om datorn:

- Klicka på **Start** och sedan på **Hjälp och support**.
- Om du vill ha hjälp med Windows-operativsystemet klickar du på **Microsoft Windows XP Tips**.

Information in this document is subject to change without notice.  
© 2006 Dell Inc. All rights reserved.

Reproduction in any manner whatsoever without the written permission of Dell Inc. is strictly forbidden.

Dell, the DELL logo, and Dimension are trademarks of Dell Inc.; Microsoft and Windows are registered trademarks of Microsoft Corporation. Dell disclaims any proprietary interest in the marks and names of others.

April 2006

Oplysningerne i dette dokument kan ændres uden varsel.  
© 2006 Dell Inc. Alle rettigheder forbeholdes.

Enhver form for reproduktion uden skriftlig tilladelse fra Dell Inc. er strengt forbudt.

Dell, DELL-logoet og Dimension er varemærker tilhørende Dell Inc.; Microsoft og Windows er registrerede varemærker tilhørende Microsoft Corporation. Dell fraskriver sig enhver ejerskabsinteresse i mærker og navne, der tilhører andre.

April 2006

De informatie in dit document kan zonder kennisgeving worden gewijzigd.  
© 2006 Dell Inc. Alle rechten voorbehouden.

Reproductie in welke vorm dan ook zonder voorafgaande schriftelijke toestemming van Dell Inc. is uitdrukkelijk verboden.

Dell, het DELL-logo en Dimension zijn handelsmerken van Dell Inc.; Microsoft en Windows zijn gelapeneerde handelsmerken van Microsoft Corporation. Dell Inc. stelt uitdrukkelijk geen eigendomsbelangen te hebben in handelsmerken en handelsnamen van anderen.

April 2006

Tämän asiakirjan tiedot voivat muuttua ilman erillistä ilmoitusta.  
© 2006 Dell Inc. Kaikki oikeudet pidätetään.

Tämän tekstin kaikenlainen kopioiminen ilman Dell Inc:n kirjallista lupaa on jyrkästi kielletty.

Dell, DELL-logo ja Dimension ovat Dell Inc:n tavaramerkkejä ja Microsoft ja Windows ovat Microsoft Corporationin rekisteröityjä tavaramerkkejä. Dell kieltää omistussuhteensa muihin kuin omiin tavaramerkkeihinsä ja tuotenimiinsä.

Huhtikuu 2006

Informasjonen i dette dokumentet kan endres uten varsel.  
© 2006 Dell Inc. Med enerrett.

Det er strengt forbudt å kopiere innholdet uten skriftlig tillatelse fra Dell Inc.

Dell, DELL-logoen og Dimension er varemærker for Dell Inc.; Microsoft og Windows er registrerte varemærker for Microsoft Corporation. Dell fraskriver seg enhver interesse i merker og navn som eies av andre.

April 2006

Informationen i det här dokumentet kan ändras utan föregående meddelande.  
© 2006 Dell Inc. Med ensamrätt.

Återgivning i någon form utan skriftligt tillstånd från Dell Inc. är strängt förbjuden.

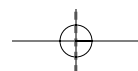
Dell, DELL-logotypen och Dimension är varumärken som tillhör Dell Inc.; Microsoft och Windows är registrerade varumärken som tillhör Microsoft Corporation. Dell friskriver sig från allt ägarintresse i andra än företagets egna varumärken och märkesnamn.

April 2006



Printed in Ireland.

www.dell.com | support.dell.com



Download from Ww.Somanuals.com. All Manuals Search And Download.

## Free Manuals Download Website

<http://myh66.com>

<http://usermanuals.us>

<http://www.somanuals.com>

<http://www.4manuals.cc>

<http://www.manual-lib.com>

<http://www.404manual.com>

<http://www.luxmanual.com>

<http://aubethermostatmanual.com>

Golf course search by state

<http://golfingnear.com>

Email search by domain

<http://emailbydomain.com>

Auto manuals search

<http://auto.somanuals.com>

TV manuals search

<http://tv.somanuals.com>