

OptiPlex 3030 AIO

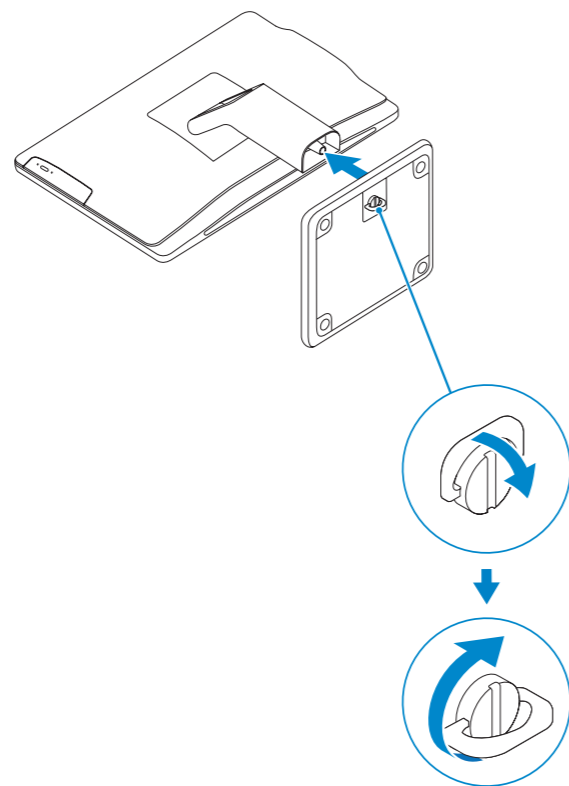
Quick Start Guide

Guide d'information rapide
Guida introduttiva rapida
Guia de iniciação rápida
Guía de inicio rápido



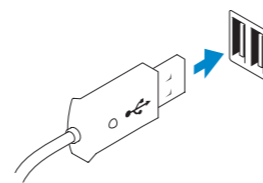
1 Set up the stand

Installez le socle
Allestire lo stand
Instalar o suporte
Montaje del apoyo



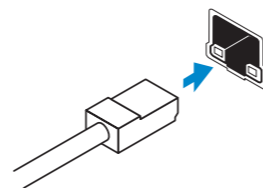
2 Connect the keyboard and mouse

Connectez le clavier et la souris
Collegare la tastiera e il mouse
Ligar o teclado e o rato
Conecte el teclado y el mouse



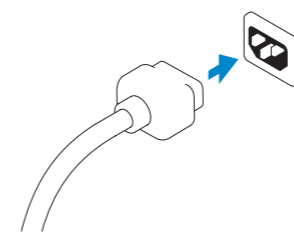
3 Connect the network cable (optional)

Connectez le câble réseau (facultatif)
Collegare il cavo di rete (opzionale)
Ligar o cabo de rede (opcional)
Conecte el cable de red (opcional)



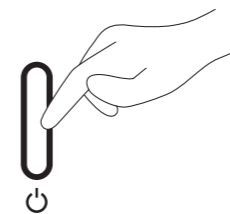
4 Connect the power cable

Connectez le câble d'alimentation
Collegare il cavo dell'alimentazione
Ligar o cabo de alimentação
Conecte el cable de alimentación



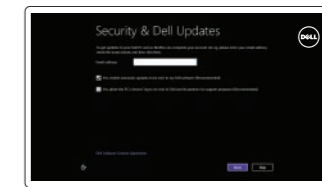
5 Turn on your computer

Mettez votre ordinateur sous tension
Accendere il computer
Ligar o computador
Encienda su equipo



6 Finish Windows setup

Terminez l'installation de Windows | Terminare l'installazione di Windows
Concluir a configuração do Windows | Finalizar configuración de Windows



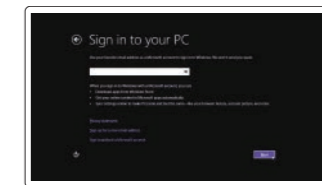
Enable security and updates

Activez la sécurité et les mises à jour
Abilitare sicurezza e aggiornamenti
Activar funcionalidades de segurança e atualizações
Activar seguridad y actualizaciones



Connect to your network

Connectez-vous à votre réseau
Collegarsi alla rete
Estabelecer ligação à rede
Conectar a su red



Log in to your Microsoft account or create a local account

Connectez-vous à votre compte Microsoft ou créez un compte local
Accedere al proprio account Microsoft o creare un account locale
Iniciar sessão numa conta Microsoft ou criar uma conta local
Inicie sesión en su cuenta de Microsoft o cree una cuenta local

Explore resources

Explorez les ressources | Esplora risorse

Explorar os recursos | Explorar recursos



Help and Tips

Aide et astuces | Assistenza e suggerimenti

Ajuda e sugestões | Ayuda y consejos



My Dell

Mon Dell | Il mio Dell

Meu Dell | Mi Dell



Register your computer

Enregistrez votre ordinateur | Registra computer

Registrar o computador | Registre su equipo

Product support and manuals

Support produits et manuels

Supporto tecnico e manuali del prodotto

Suporte de produtos e manuais

Soporte técnico de productos y manuales

dell.com/support

dell.com/support/manuals

dell.com/windows8

Contact Dell

Contacter Dell | Contattare Dell

Contactar a Dell | Póngase en contacto con Dell

dell.com/contactdell

Regulatory and safety

Règlementations et sécurité | Normative e sicurezza

Regulamentos e segurança | Normativa y Seguridad

dell.com/regulatory_compliance

Regulatory model and type

Modèle et type réglementaires

Modello e tipo regolatori

Modelo e tipo regulamentares

Modelo y tipo normativo

W10B

W10B001

Computer model

Modèle de l'ordinateur | Modello del computer

Modelo do computador | Modelo de equipo

OptiPlex 3030 AIO

© 2014 Dell Inc.

© 2014 Microsoft Corporation.



00FJXWA00

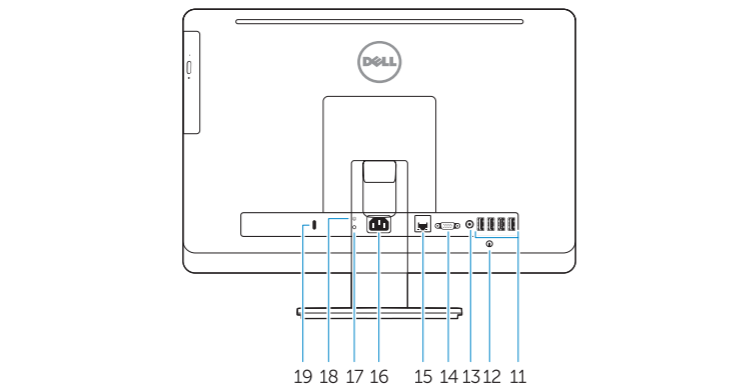
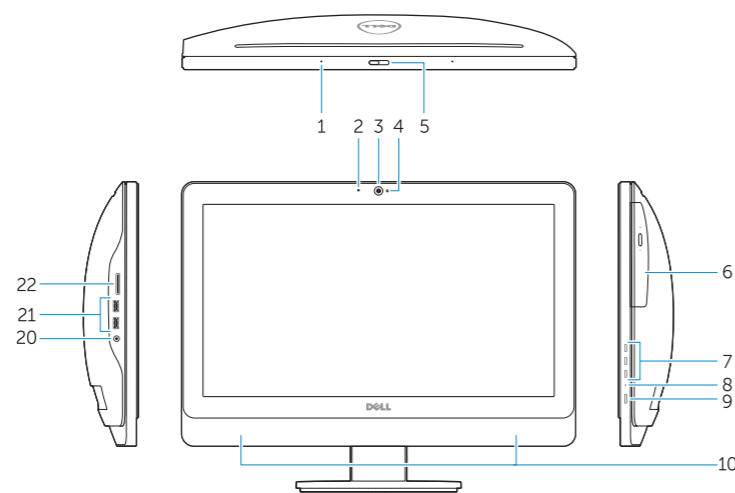
Printed in China.

Printed on recycled paper.

2014-01

Features

Caractéristiques | Funzioni | Funcionalidades | Funciones



- Microphone (touchscreen computer only)
- Microphone (non-touchscreen computer only)
- Camera
- Camera-status light
- Camera-privacy latch
- Optical drive
- On-screen display (OSD) buttons
- Hard-drive activity light
- Power button/Power-status light
- Stereo speakers
- USB 2.0 connectors

- Cable cover screw stub
- Line-out connector
- VGA connector
- Network connector
- Power-cable connector
- Power-diagnostic button
- Power-diagnostic light
- Security-lock slot
- Audio connector
- USB 3.0 connectors
- Memory card reader

- Microfono (solo computer touchscreen)
- Microfono (solo computer non touchscreen)
- Fotocamera
- Indicatore di stato della fotocamera
- Dispositivo di chiusura per la privacy della fotocamera
- Unità ottica
- Pulsanti OSD (On Screen Display)
- Indicatore di attività del disco rigido
- Accensione/Indicatore di stato dell'alimentazione
- Altoparlanti stereo
- Connettori USB 2.0

- Talloncino della vite della copertura del cavo
- Connettore della linea di uscita
- Connettore VGA
- Connettore di rete
- Connettore del cavo di alimentazione
- Pulsante di diagnostica dell'alimentazione
- Indicatore di diagnostica dell'alimentazione
- Slot chiusura di sicurezza
- Connettore audio
- Connettori USB 3.0
- Letto di schede di memoria

- Micrófono (solo equipos con pantalla táctil)
- Micrófono (solo equipos con pantalla que no sea táctil)
- Cámara
- Indicador luminoso de estado de la cámara
- Cierre de privacidad de la cámara
- Unidad óptica
- Botones de visualización en pantalla (OSD)
- Indicador luminoso de actividad de la unidad del disco duro
- Indicador luminoso del botón de encendido y el estado de la alimentación
- Altavoces estéreo

- Conectores USB 2.0
- Tope del tornillo de la cubierta del cable
- Conector de línea de salida
- Conector VGA
- Conector de red
- Conector del cable de alimentación
- Botón de diagnóstico de la alimentación
- Indicador luminoso de diagnóstico de la alimentación
- Ranura del bloqueo de seguridad
- Conector de audio
- Conectores USB 3.0
- Lector de tarjetas de memoria

- Microphone (ordinateur à écran tactile uniquement)
- Microphone (ordinateur à écran non tactile uniquement)
- Caméra
- Voyant d'état de la caméra
- Loquet du cache de la caméra
- Lecteur optique
- Boutons de menu à l'écran (OSD)
- Voyant d'activité du disque dur
- Bouton d'alimentation/Voyant d'alimentation
- Haut-parleurs stéréo

- Connecteurs USB 2.0
- Embout de vis du cache-câbles
- Connecteur de ligne de sortie
- Connecteur VGA
- Connecteur réseau
- Connecteur d'alimentation
- Bouton de diagnostic d'alimentation
- Voyant de diagnostic d'alimentation
- Emplacement pour verrou de sécurité
- Connecteur audio
- Connecteurs USB 3.0
- Lecteur de carte mémoire

- Microfone (apenas nos computadores com ecrã táctil)
- Microfone (apenas nos computadores sem ecrã táctil)
- Câmara
- Luz de estado da câmara
- Trinco de privacidade da câmara
- Unidade óptica
- Botões de exibição no ecrã (OSD)
- Luz de actividade da unidade de disco rígido
- Botão de alimentação/luz de estado de alimentação
- Altifalantes estéreo

- Entradas USB 2.0
- Pino roscado da cobertura dos cabos
- Conector de saída de linha
- Conector VGA
- Conector de rede
- Conector do cabo de alimentação
- Botão de diagnóstico de alimentação
- Luz de diagnóstico de alimentação
- Ranhura do cadeado de segurança
- Conector de áudio
- Entradas USB 3.0
- Leitor de cartões de memória

Free Manuals Download Website

<http://myh66.com>

<http://usermanuals.us>

<http://www.somanuals.com>

<http://www.4manuals.cc>

<http://www.manual-lib.com>

<http://www.404manual.com>

<http://www.luxmanual.com>

<http://aubethermostatmanual.com>

Golf course search by state

<http://golfingnear.com>

Email search by domain

<http://emailbydomain.com>

Auto manuals search

<http://auto.somanuals.com>

TV manuals search

<http://tv.somanuals.com>